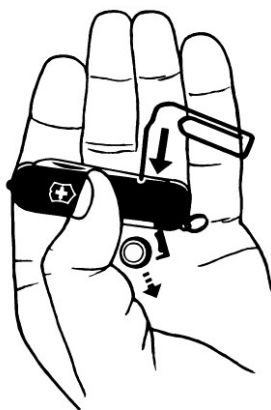




VICTORINOX

## Batteriewechsel



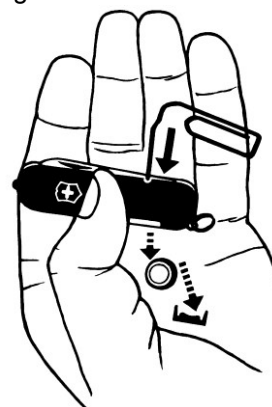
neuer Batteriedeckel

### SwissLite, Signature Lite, Midnite Manager, Midnite MiniChamp

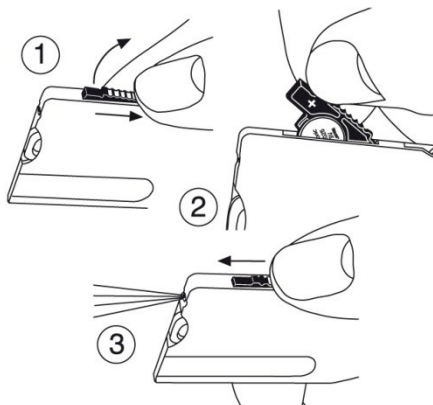
Zum Wechseln der Batterie öffnen Sie zuerst den kleinen Batterie-Verschlussdeckel. Benutzen Sie dazu eine Büroklammer und stossen Sie die Batterie in Ihre offene Handfläche. Schieben Sie nun die neue Batterie mit der «+» Markierung nach **unten** in die Öffnung. Dann schliessen Sie sorgfältig den Verschlussdeckel.

Batterietyp: 389 - SR1130W Silver 1.55 V 0% Hg

Batterietyp für Classic-Modelle mit altem Batteriedeckel: CR1025, 3V



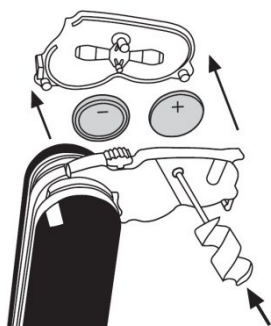
alter Batteriedeckel



### SwissCard Lite

Drücken Sie den LED-Schalter ganz nach hinten bis es klickt. Nun lässt sich das LED-Fach herausnehmen. Legen Sie die neue Batterie mit der «+» Markierung nach **oben** in das Fach. Anschliessend drücken Sie das Batteriefach wieder in das Gehäuse Ihrer SwissCard Lite.

Batterietyp: CR1025, 3V



### Spartan Lite, Huntsman Lite, Mountaineer Lite, Traveller Lite, CyberTool Lite, Expedition Kit, SwissChamp XAVT

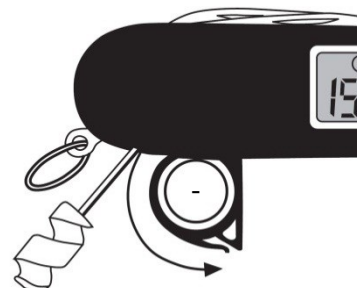
Schwenken Sie das LED-Modul aus und stossen Sie das Deckelgehäuse mit dem Mini-Schraubendreher auf. Legen Sie die zwei Batterien entsprechend den Markierungen auf dem Gehäuseboden ein.

Batterietyp: zwei Lithiumbatterien CR1225, 3V

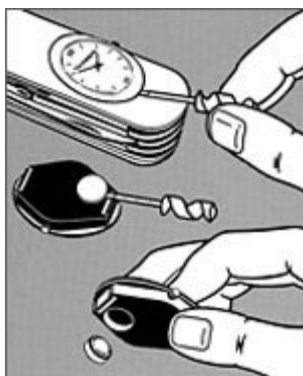


**Traveller, Traveller Lite, SwissChamp XAVT**

Öffnen Sie das drehbare Batteriefach der Elektronik mit dem Mini-Schraubendreher. Legen Sie die neue Batterie mit der «+» Markierung nach **unten** in das Batteriefach. Dann schliessen Sie sorgfältig den Verschlussdeckel.



Batterietyp: CR1225, 3V



**TimeKeeper**

Lösen Sie die Uhr mithilfe des Mini-Schraubendrehers aus der Messerschale. Entfernen Sie nun die weisse Kunststoffabdeckung. Anschließend kann die Batterie gewechselt werden. Legen Sie die neue Batterie mit der «+» Markierung nach **oben** ein.

Batterietyp: 377/1.5V

**Zu beachten:**

**Batterien entsorgen:** Werfen Sie die Batterien **nie** in den normalen Abfall. Diese müssen speziell entsorgt werden.

**Neue Batterie:** Bevor Sie die Batterie wechseln, prüfen Sie das Ablaufdatum der neuen Batterie.