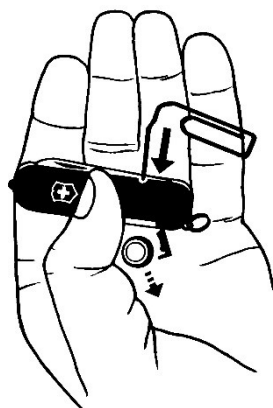




VICTORINOX

Changement de la pile



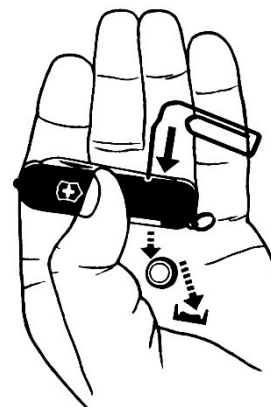
nouveau couvercle

SwissLite, Signature Lite, Midnite Manager, Midnite MiniChamp

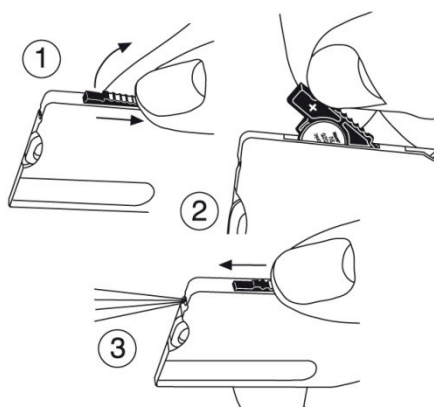
Retirer le petit couvercle qui ferme le compartiment de la pile. Utiliser un trombone déplié pour pousser la pile usagée dans la paume de votre main ouverte. Enfiler ensuite la pile neuve avec le signe «+» vers **le bas** dans son compartiment. Refermer ensuite le petit couvercle.

type de pile: Silver Oxyd 1.55 V 389/390 (SR1130W)

type de pile pour les modèles Classic avec ancien couvercle: CR1025, 3V



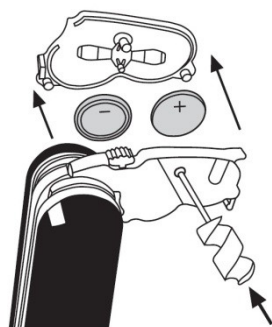
ancien couvercle



SwissCard Lite

Pousser l'interrupteur de la LED vers l'arrière jusqu'au "clic". Enlever le compartiment de la pile, retirer la pile et Insérer ensuite la pile neuve avec le signe «+» vers **le haut** dans son logement. Réintroduire et replacer le compartiment de la pile dans le corps de votre SwissCard Lite.

type de pile: CR1025, 3V



Spartan Lite, Huntsman Lite, Mountaineer Lite, Traveller Lite, Cyber-Tool Lite, Expedition Kit, SwissChamp XAVT

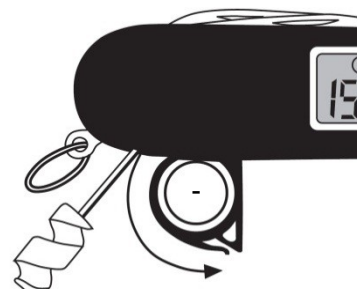
Faire pivoter le module LED vers l'extérieur et poussez le couvercle du boîtier avec le mini-tournevis. Insérer les deux piles comme indiqué sur le fond de boîtier.

type de pile: deux piles au lithium CR1225, 3V

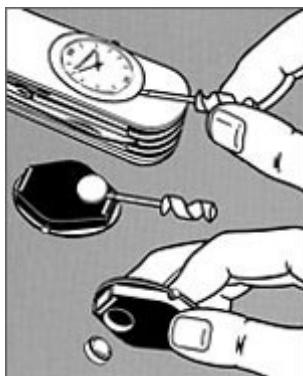


Traveller, Traveller Lite, SwissChamp XAVT

Ouvrir le compartiment pivotant de la pile de l'électronique avec le mini-tournevis. Insérer ensuite la pile neuve avec le signe «+» vers **le bas** dans le compartiment de la pile. Rentrer ensuite le compartiment de la pile dans la côte.



type de pile: CR1225, 3V



TimeKeeper

Sortir la montre de la côte en faisant levier avec le mini-tournevis. Enlever le couvercle de protection en plastique blanc. La pile peut désormais être changée. Insérez la pile neuve avec le signe «+» vers **le haut**.

type de pile: 377/1.5V

À noter:

Recyclage des piles: Ne jetez **jamais** les piles avec les autres déchets ménagers. Elles doivent être déposées dans les containers prévus à cet effet.

pile neuve: Avant de remplacer la pile, vérifiez la date de péremption de la nouvelle pile.